

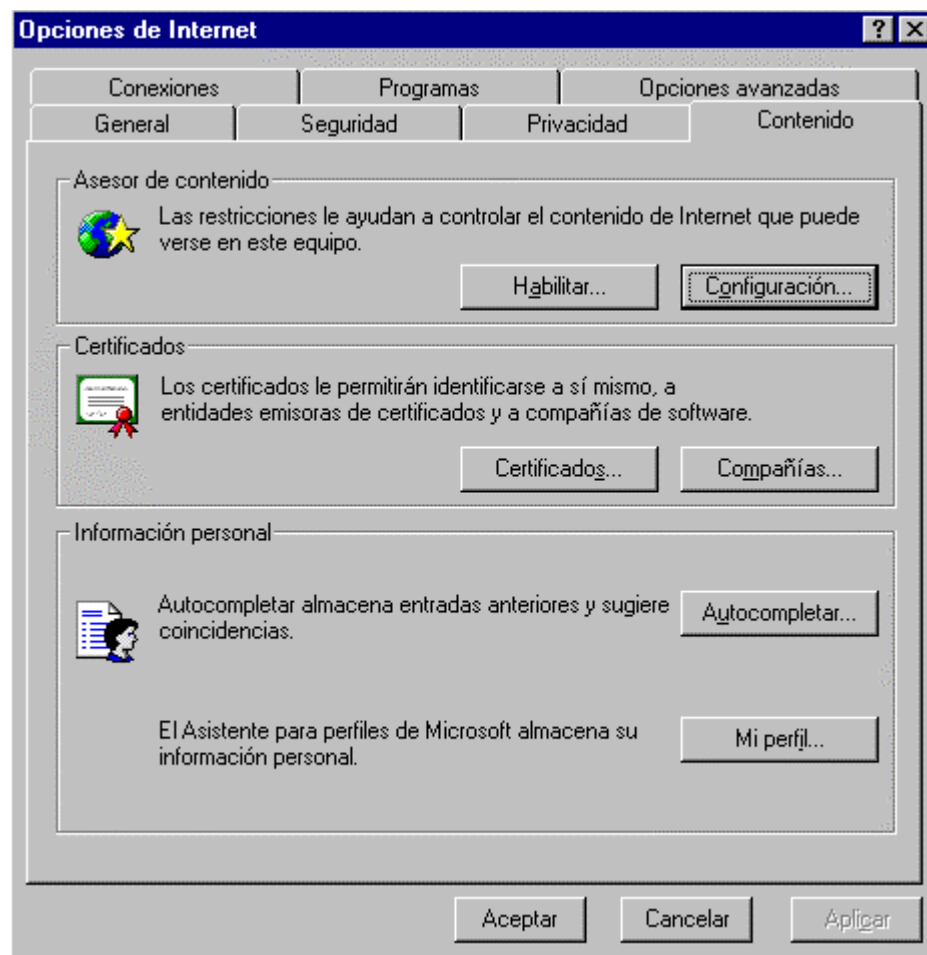
ESTRATEGIA DE IMPLEMENTACION DE FILTRO DE CONTENIDO

El propósito de este documento es analizar las diferentes técnicas que se pueden implementar para evitar el acceso a páginas WEB con contenido inadecuado, en particular la pornografía infantil:

1. Filtro de contenidos en el Navegador del usuario:

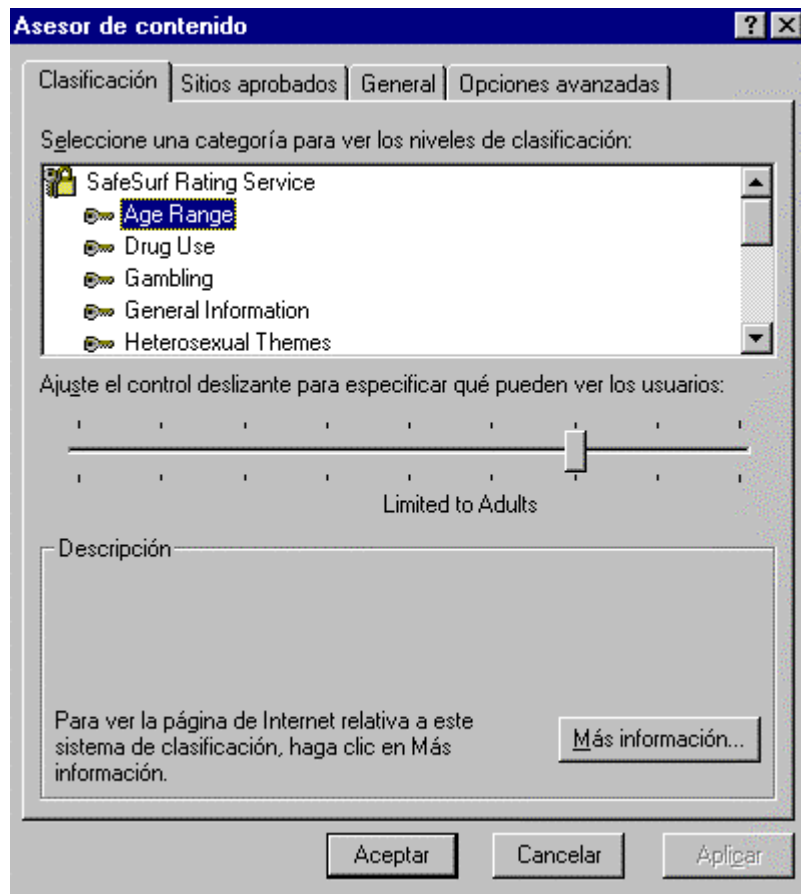
Es posible utilizar el asesor de contenidos del navegador, de la siguiente forma:

En Herramientas, seleccionar "*opciones de Internet*"¹, y el TAB "Contenido":



¹Se puede acceder desde la barra de herramientas al asesor de contenido; se muestra el acceso en Internet Explorer Versión 6.

En el TAB "Contenido", seleccionar "Configuración", apareciendo la siguiente pantalla:

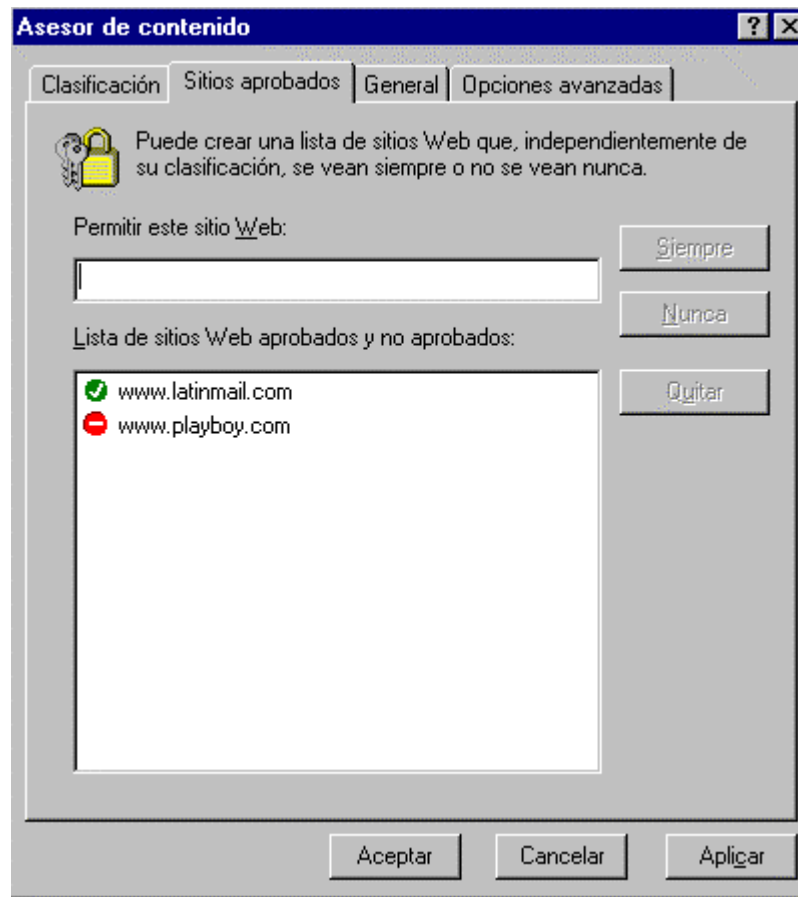


(Tab "Clasificación"; Internet Explorer Versión 6)

Esta ventana muestra las diferentes categorías que pueden ser bloqueadas, de acuerdo a los filtros que estén instalados. Cabe anotar que este tipo de filtros se basan en el contenido de la información descargada cuando se abre una página determinada, por lo cual no es necesario tener una actualización constante de sitios prohibidos en la red. Se muestra un control deslizante por categoría con el cual se puede modelar el perfil del tipo de contenido que se desea bloquear y/o permitir.

Más información... Este control es un hipervínculo que apunta a la página origen de donde se descargó el filtro de contenido. Además provee información acerca de otros filtros existentes que pueden ser libremente descargados en el PC del usuario.

El TAB "Sitios aprobados":

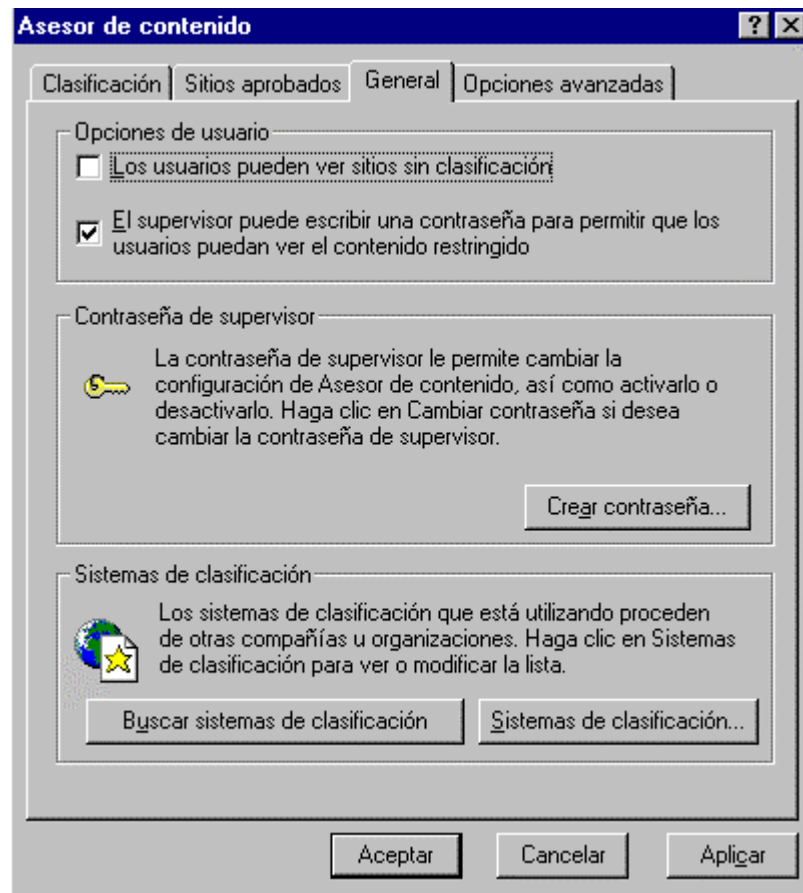


(Tab "Sitios aprobados"; Internet Explorer Versión 6)

permite especificar de forma explícita sitios WEB a los cuales restringir o no el acceso.

Esta opción es bastante útil, ya que en caso que no se cuente con un template de filtro o categoría predeterminada, mediante el uso de una base de datos (lista de clasificación), se puede ingresar manualmente dichos sitios.

El TAB "General"



(Tab "General"; Internet Explorer Versión 6)

se puede configurar:

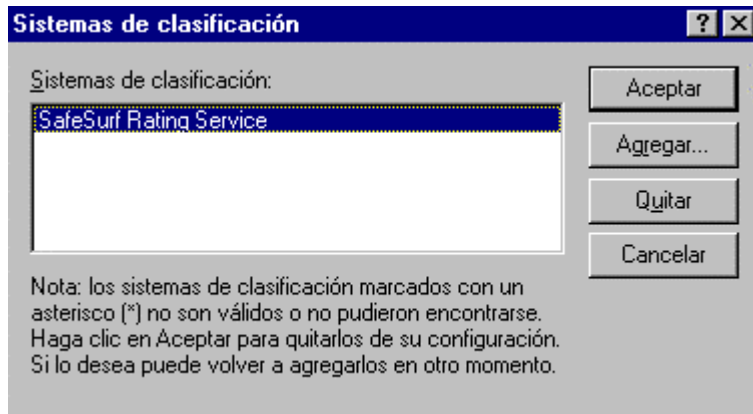
Opciones de usuario: Habilitación o no de sitios que estén sin clasificación (sitios no especificados en la lista de "sitios aprobados"). También es posible habilitar una contraseña para que el administrador del equipo tenga acceso a contenido restringido.

Contraseña de Supervisor: Contraseña provista por el Administrador para poder acceder a sitios y/o contenido restringidos.

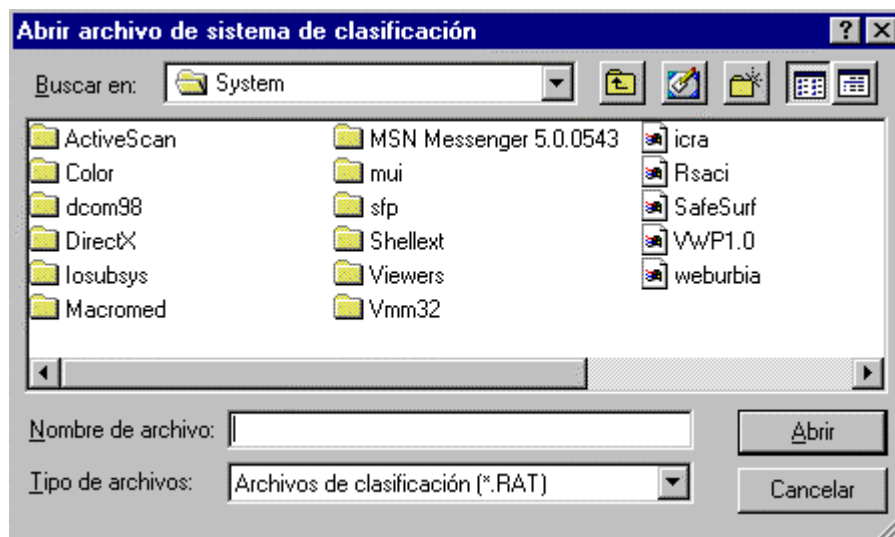
Sistemas de Clasificación:

Buscar sistema de clasificación: Provee una lista de sitios en la Internet donde es posible descargar de manera gratuita diferentes filtros o categorías de contenido. Realmente lo que se descarga es un archivo .RAT en el cual se definen los criterios de selección.

Sistemas de clasificación: Permite agregar y/o eliminar una categoría (filtro) de un proveedor específico. Especifica filtros cargados.

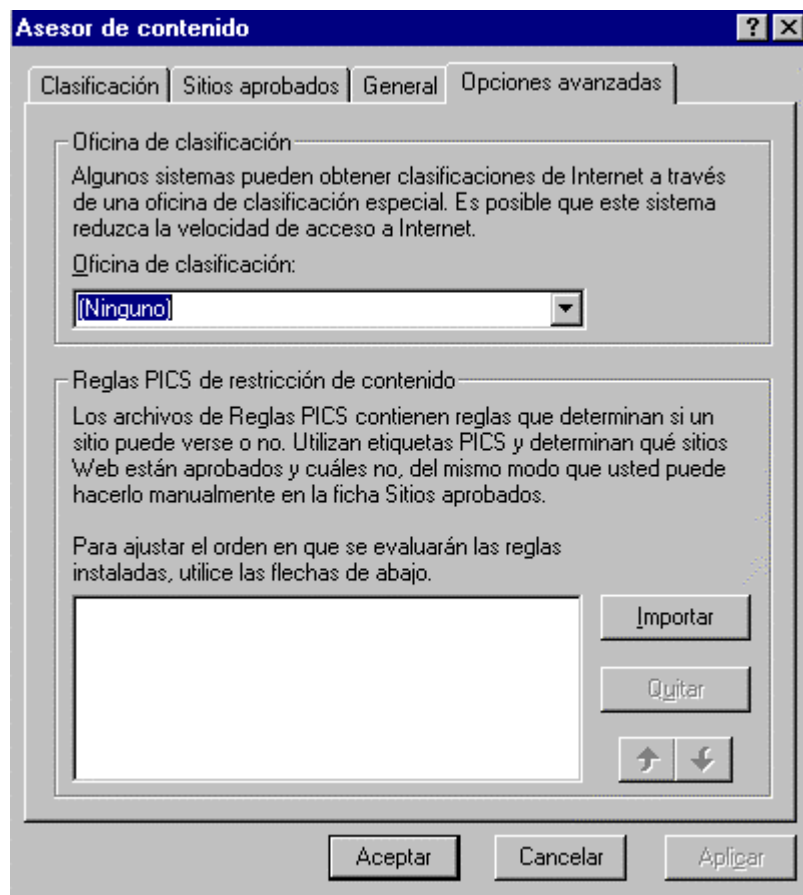


(Tab "Sistemas de clasificación": Se puede agregar o quitar los diferentes filtros cargados en el PC, de acuerdo a las necesidades del usuario; Internet Explorer Versión 6)



Se muestran diferentes sistemas de clasificación que pueden cargarse: icra, Rsaci, SafeSurf, VWP1.0, weburbia.

El TAB "Opciones Avanzadas":



Oficina de clasificación: Provee la opción de ingresar un sitio de clasificación de contenidos de la Internet, con lo cual es posible tener una gran lista de categorías para implementarlas a nivel local. Tiene como desventaja que puede reducir la velocidad de acceso a la Internet.

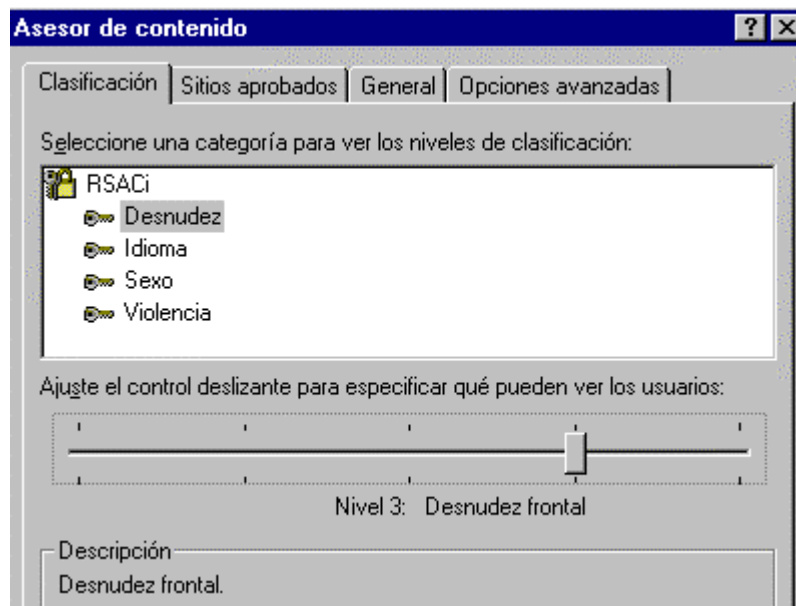
Reglas PICS para restricción de contenidos: Plataforma para la Selección de Contenidos por Internet. Utiliza un esquema en el cual las páginas permitidas (contenido adecuado) tienen una especie de etiqueta que le indica al Browser si una página puede ser o no visitada. Su enorme desventaja es que no todas las páginas manejan este estándar de etiquetamiento, lo cual se traduce en una limitación de contenido y acceso.

EJEMPLO DE USO Y CONFIGURACIÓN:

En el siguiente ejemplo, se tiene lo siguiente:

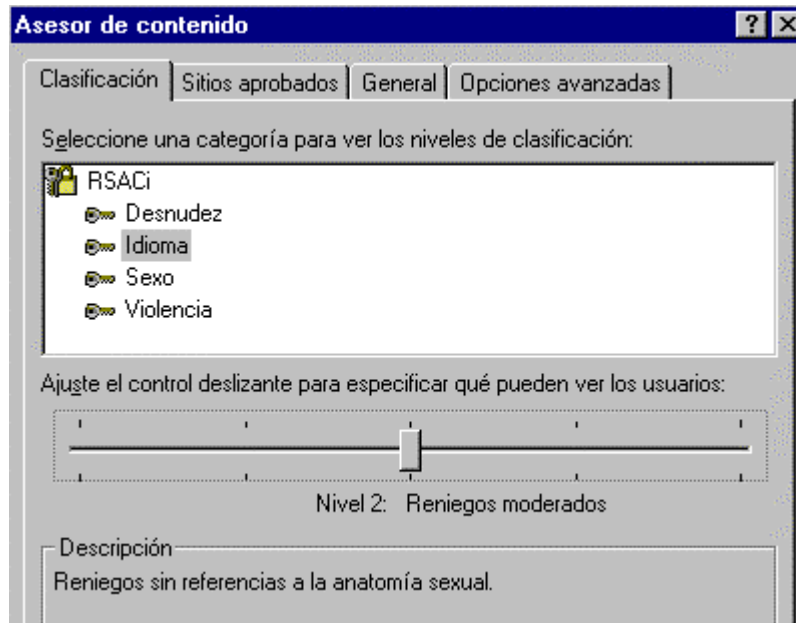
Se tiene instalado el filtro RSACi bajado de Internet con las categorías:

- *Desnudez*: Se permite contenido de páginas donde se muestre Desnudos frontales.



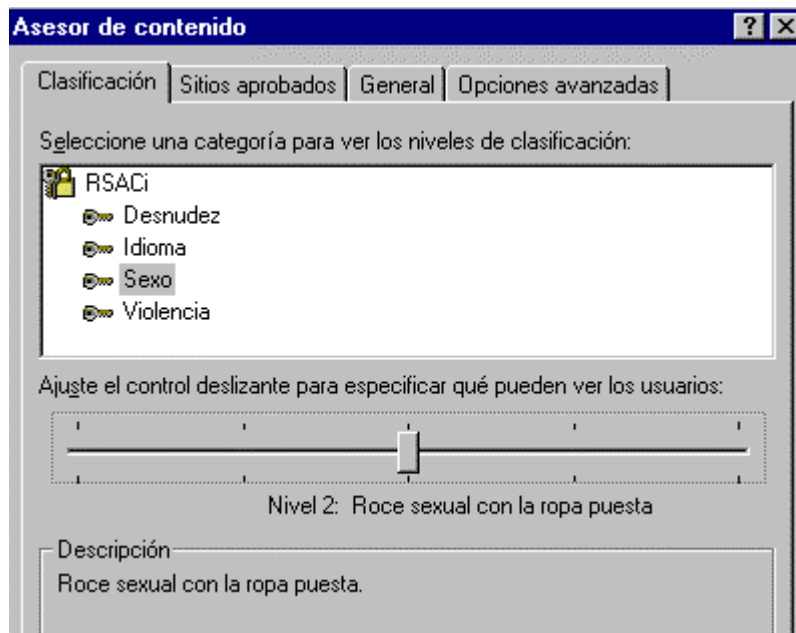
(Tab "Clasificación", Categoría "Desnudez"; Internet Explorer Versión 6)

- *Idioma*: No se permite contenido verbal obsceno ni grosero; solo reniegos moderados.



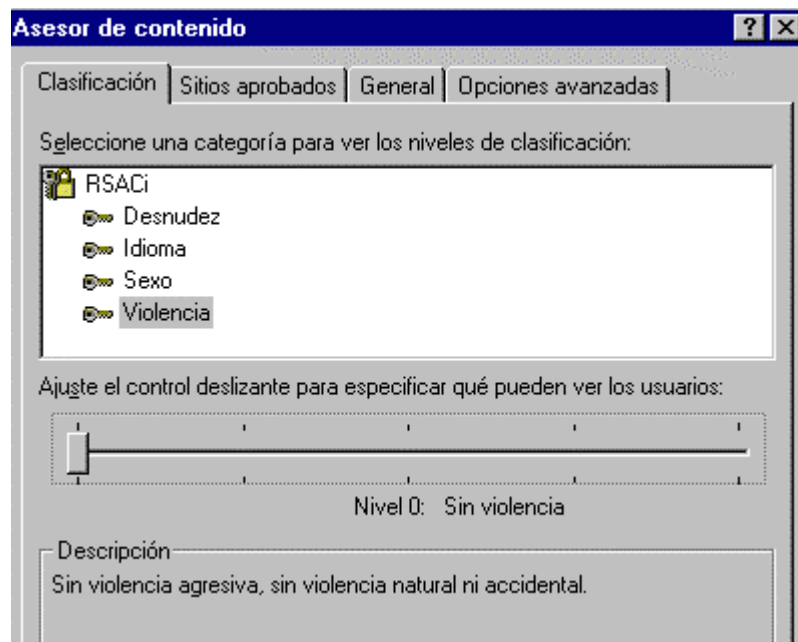
(Tab "Clasificación", Categoría "Idioma"; Internet Explorer Versión 6)

- *Sexo*: Se permite contenido que tenga hasta "roce sexual con la ropa puesta".



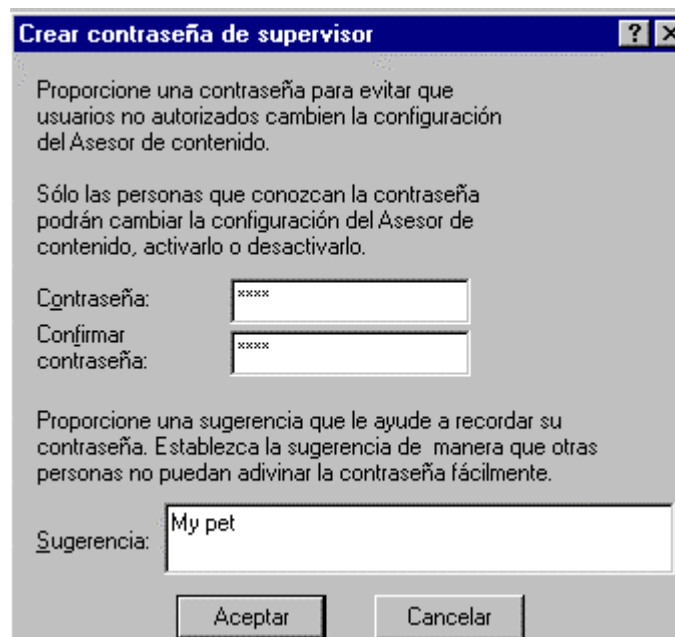
(Tab "Clasificación", Categoría "Sexo"; Internet Explorer Versión 6)

- **Violencia:** No se permite el acceso a páginas con contenido violento o agresivo.



(Tab "Clasificación", Categoría "Violencia"; Internet Explorer Versión 6)

Se puede habilitar el uso de Password para en un momento dado poder acceder a cualquier página sin tener en cuenta el filtro de contenido



Creación de contraseña; Internet Explorer Versión 6